

Brake Motor 40W (□ 90mm)

40W Brake Motor 40W(□ 90mm)

Motor 사양

Model 9BDG*-40□ : Gear Type Shaft 9BDD*-40: D-Cut Type Shaft 9BDK*-40: Key Type Shaft	Output W	Voltage V	Frequency Hz	Poles	Duty	Starting Torque kgfcm N.m	Rated Load			Capacitor μF / VAC
							Speed r/min	Current A	Torque kgfcm N.m	
9BD◇1(A)-40□	40	1φ 110	60	4	30min.	4.00 0.400	1600	1.25	2.44 0.244	16.0 / 250
9BD◇B-40□	40	1φ 100	50	4	30min.	3.55 0.355	1300	0.95	3.00 0.300	16.0 / 250
			60			3.55 0.355	1600	1.15	2.44 0.244	
9BD◇C-40□	40	1φ 200	50	4	30min.	3.70 0.370	1300	0.51	3.00 0.300	4.0 / 450
			60			3.50 0.350	1600	0.53	2.44 0.244	
9BD◇2(D)-40□	40	1φ 220	60	4	30min.	4.00 0.400	1600	0.61	2.44 0.244	4.0 / 450
9BD◇E-40□	40	1φ 220	50	4	30min.	3.20 0.320	1350	0.36	2.89 0.289	3.0 / 450
		1φ 240				3.91 0.391		0.39	2.89 0.289	
9BD◇3(G)-40□	40	3φ 220	50	4	Cont.	9.90 0.990	1350	0.33	2.89 0.289	-
			60			7.90 0.790	1600	0.31	2.44 0.244	
			60			8.50 0.850	1600	0.33	2.44 0.244	
9BD◇J-40□	40	3φ 200	50	4	Cont.	9.60 0.960	1300	0.34	3.00 0.300	-
			60			7.40 0.740	1550	0.31	2.52 0.252	
			60			9.90 0.990	1350	0.33	2.89 0.289	
9BD◇4(K)-40□	40	3φ 220	50	4	Cont.	7.90 0.790	1600	0.31	2.44 0.244	-
			60			10.20 1.020	1350	0.19	2.89 0.289	
			60			8.00 0.800	1600	0.18	2.44 0.244	
9BD◇5(L)-40□	40	3φ 380	50	4	Cont.	11.10 1.110	1350	0.20	2.89 0.289	-
			60			8.80 0.880	1600	0.19	2.44 0.244	
			60			10.00 1.000	1350	0.17	2.89 0.289	
9BD◇5(L)-40□	40	3φ 400	50	4	Cont.	11.10 1.110	1350	0.18	2.89 0.289	-
			60			8.00 0.800	1600	0.16	2.44 0.244	
			60			8.90 0.890	1600	0.17	2.44 0.244	

감속기 부착 시 최대허용토크

60Hz

1) 모터 모델명 * 자리에는 전압코드가 들어갑니다. 2) 모터 모델명 ◇ 자리에는 모터 출력축 타입명이 들어갑니다. (G: Gear Type / D: D-Cut Type / K: Key Type) Gear Type Shaft는 감속기 부착용이며 D-Cut 및 Key Type Shaft는 모터 단독 사용 시의 출력축입니다. 3) 모터 출력축 타입이 Gear Type일 경우, □ 안에는 부착되는 감속기의 모델 타입명이 들어갑니다. 4) 전압코드 A, B, C, D, E, G, J, K, L은 TPI(Thermal Protector) 부착 사양입니다. 5) 삼상 380V~440V 모터에서는 인버터를 사용할 수 없습니다. 인버터 사용 시 권선의 절연이 열화되어 모터가 파손될 수 있습니다.

Motor Model	Gearbox Model	감속비	r/min																				
			2	3	3.6	5	6	7.5	9	10	12.5	15	18	20	25	30	36	40	50	60	75	90	100
9BDG*-40G	9GBK□BMH	kgfcm	3.9	5.9	7.1	9.9	11.8	14.8	17.8	19.7	24.7	29.6	35.5	35.6	44.4	53.3	64.0	71.1	80.4	96.4	100.0	100.0	100.0
		N.m	0.39	0.58	0.70	0.97	1.16	1.45	1.74	1.93	2.42	2.90	3.48	3.48	4.35	5.23	6.27	6.97	7.87	9.45	9.80	9.80	9.80

Motor Model	Gearbox Model	감속비	r/min				Motor Model	Gearbox Model	감속비	r/min											
			120	150	180	200				9BDG*-40W	9WD□BL/□BR/□BRL	10	12	15	18	25	30	36	50	60	
9BDG*-40G	9GBK□BMH	kgfcm	100.0	100.0	100.0	100.0	9BDG*-40W	9WD□BL/□BR/□BRL	kgfcm	20.0	23.4	28.1	32.4	42.6	48.2	56.1	73.1	80.4			
		N.m	9.80	9.80	9.80	9.80			N.m	1.96	2.29	2.76	3.18	4.18	4.72	5.50	7.16	7.87			

Motor Model	Gearbox Model	감속비	r/min																							
			2	3	3.6	5	6	7.5	9	10	12.5	15	18	20	25	30	36	40	50	60	75	90	100	120	150	180
9BDG*-40P	9PBK□BH 9PFK□BH	kgfcm	3.9	5.9	7.1	9.9	11.8	14.8	17.8	19.7	22.2	26.7	32.0	35.6	40.2	48.2	57.9	64.3	80.4	96.4	107.7	129.3	143.7	172.4	200.0	200.0
		N.m	0.39	0.58	0.70	0.97	1.16	1.45	1.74	1.93	2.18	2.61	3.14	3.48	3.94	4.72	5.67	6.30	7.87	9.45	10.56	12.67	14.08	16.90	19.60	19.60

50Hz

Motor Model	Gearbox Model	감속비	r/min																				
			750.0	500.0	417.0	300.0	250.0	200.0	167.0	150.0	120.0	100.0	83.0	75.0	60.0	50.0	42.0	38.0	30.0	25.0	20.0	17.0	15.0
9BDG*-40G	9GBK□BMH	kgfcm	4.7	7.0	8.4	11.7	14.0	17.5	21.0	23.4	29.2	35.1	42.1	42.1	52.7	63.2	75.8	84.3	95.2	100.0	100.0	100.0	100.0
		N.m	0.46	0.69	0.82	1.15	1.37	1.72	2.06	2.29	2.86	3.44	4.12	4.13	5.16	6.19	7.43	8.26	9.33	9.80	9.80	9.80	9.80

Motor Model	Gearbox Model	감속비	r/min				Motor Model	Gearbox Model	감속비	r/min											
			120	150	180	200				9BDG*-40W	9WD□BL/□BR/□BRL	10	12	15	18	25	30	36	50	60	
9BDG*-40G	9GBK□BMH	kgfcm	100.0	100.0	100.0	100.0	9BDG*-40W	9WD□BL/□BR/□BRL	kgfcm	23.7	27.7	33.3	38.4	50.5	57.1	66.5	86.6	95.2			
		N.m	9.80	9.80	9.80	9.80			N.m	2.32	2.72	3.27	3.77	4.95	5.60	6.52	8.48	9.33			

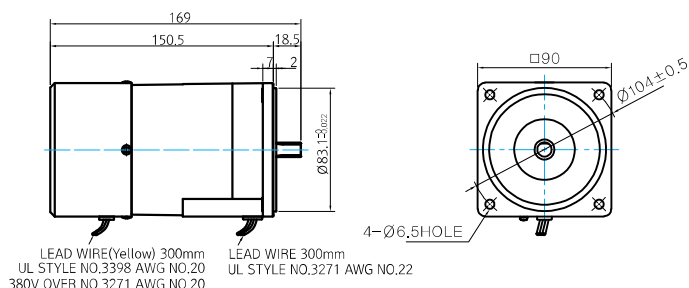
Motor Model	Gearbox Model	감속비	r/min																							
			750	500	417	300	250	200	167	150	120	100	83	75	60	50	42	37.5	30	25	20	17	15	12.5	10	8
9BDG*-40P	9PBK□BH 9PFK□BH	kgfcm	4.7	7.0	8.4	11.7	14.0	17.5	21.0	23.4	26.3	31.6	37.9	42.1	47.6	57.1	68.6	76.2	95.2	114.3	127.7	153.2	170.3	200.0	200.0	200.0
		N.m	0.46	0.69	0.82	1.15	1.37	1.72	2.06	2.29	2.58	3.10	3.72	4.13	4.67	5.60	6.72	7.47	9.33	11.20	12.51	15.02	16.69	19.60	19.60	19.60

1) 모터 모델명 * 자리에는 전압코드가 들어갑니다. 2) 감속기 모델명 □ 안에는 감속비가 들어갑니다. 3) 위의 표에서 색칠된 범위의 감속비를 선택했을 때 감속기의 출력축은 모터의 출력축과 같은 방향으로 회전합니다. 흰색 바탕 범위의 감속비에서는 감속기 출력축은 모터 출력축의 회전방향과 반대방향으로 회전합니다. 4) 회전속도(r/min)는 모터의 동기회전속도(50Hz:1500r/min, 60Hz:1800r/min)를 감속비로 나누어 계산합니다. 실제 회전속도는 부하의 크기에 따라 표시보다 2~20% 정도 느립니다.

Dimensions

MOTOR ONLY

- MOTOR MODEL: 9BD□□-40 (NO FAN)

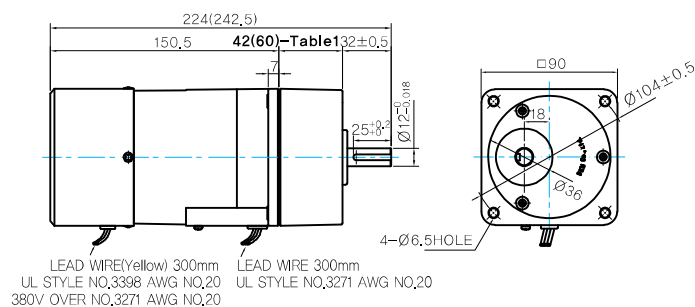


GEARED MOTOR

G TYPE GEARBOX

- MOTOR MODEL: 9BDG□-40G (NO FAN)

- GEARBOX MODEL: 9GBK□BMH



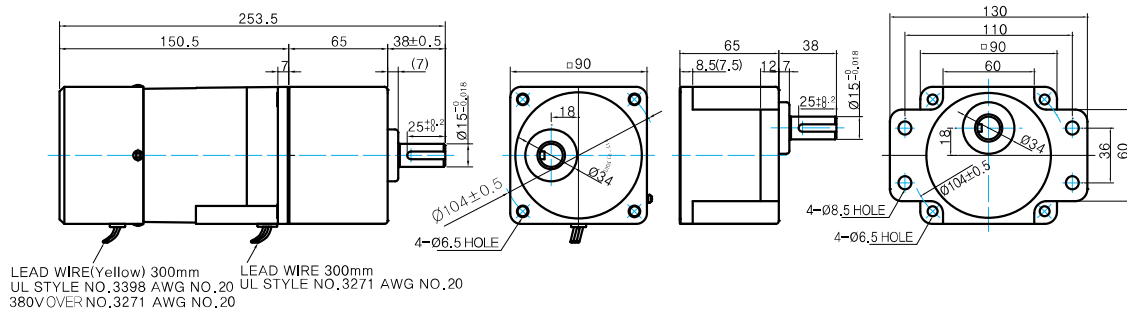
P TYPE GEARBOX

- MOTOR MODEL: 9BDG□-40P (NO FAN)

- GEARBOX MODEL: 9PBK□BH

- GEARBOX MODEL: 9PFK□BH

- GEARBOX OUTPUT SHAFT



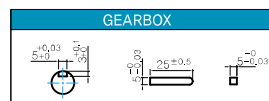
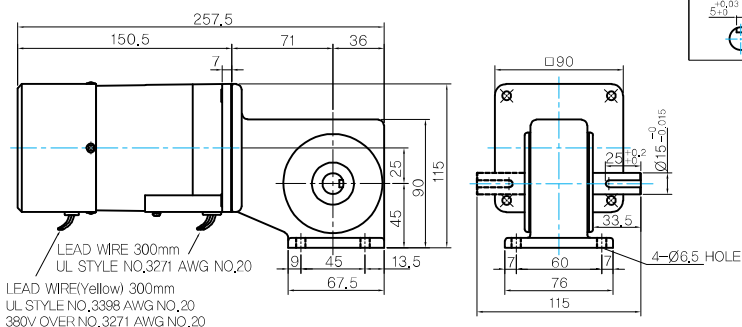
W TYPE GEARBOX

- MOTOR MODEL: 9BDG□-40W (NO FAN)

- GEARBOX MODEL: 9WD□BL/BR/BRL

- KEY SPEC

WEIGHT



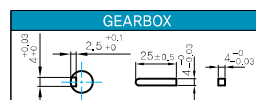
PART	WEIGHT(kg)
MOTOR	3.00
9GBK2BMH - 9GBK18BMH	0.78
9GBK20BMH - 9GBK40BMH	1.10
9GBK50BMH - 9GBK200BMH	1.20
9PB(F)K2BH - 9PB(F)K10BH	1.28
9PB(F)K12.5BH - 9PB(F)K20BH	1.30
9PB(F)K25BH - 9PB(F)K60BH	1.45
9PB(F)K75BH - 9PB(F)K200BH	1.47
9WD□BL/BR/BRL	1.00
9XD10□□	0.60

*출력 FLANGE와 SHAFT는 별매입니다.

MOTOR OUTPUT SHAFT

MODEL	SPEC
D-CUT TYPE	
9BDD□-40	
KEY TYPE	
9BDK□-40	

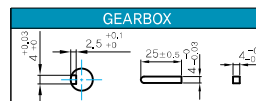
KEY SPEC



GEARBOX OUTPUT SHAFT

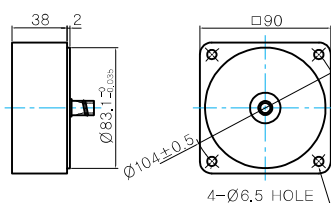
MODEL	SPEC
KEY TYPE	
9GBK□BMH	

KEY SPEC



중간감속기

- MODEL: 9XD10□□

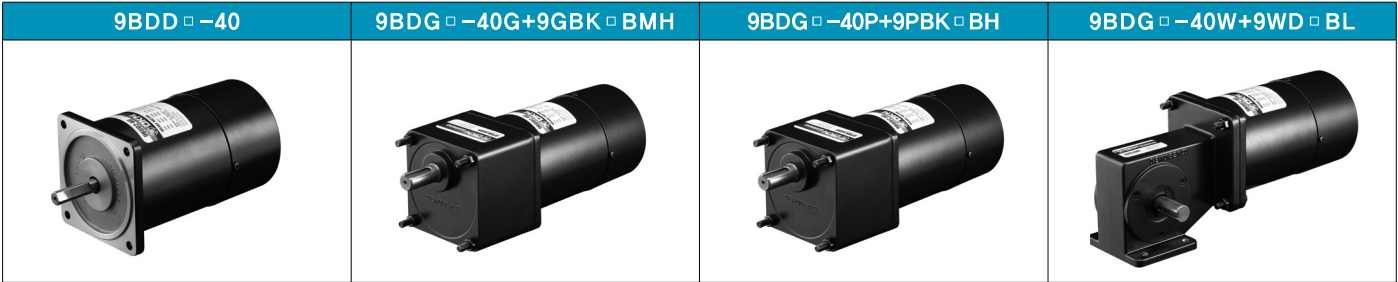


42(60)-Table1

SIZE(mm)	GEAR RATIO
42	9GBK2BMH - 9GBK18BMH
60	9GBK20BMH - 9GBK200BMH

Brake Motor 40W (□ 90mm)

Motor Images



결선도

단상

*** 회전방향**
 SW2를 CW 쪽으로 하면 시계방향으로 회전합니다.
 SW2를 CCW 쪽으로 하면 반시계방향으로 회전합니다.

SW 번호	Switch 접점용량		비고
	단상 110V/115V 입력	단상 220V/230V 입력	
SW1	AC 125V 3A 이상 (유도부하)	AC 250V 1.5A 이상 (유도부하)	연동일것
SW2			-

삼상

*** 반시계(CCW)방향:**
 R, S, T 중 2선을 변경하면 반시계 방향으로 회전합니다.

SW번호	Switch 접점용량	비고
SW1	AC 250V 1.5A 이상 (유도부하)	연동일것

INPUT	LEAD WIRE	U	V	W
		3φ 200V-230V (3, G, J)	WHITE	RED
3φ 380V-400V (4, K)	WHITE	BLUE	BLACK	
3φ 415V-440V (5, L)	WHITE	YELLOW	BLACK	

- 1) SW1은 모터의 운전/정지와 전자브레이크 조작용입니다. (연동) 2) SW1을 ON으로 하면 브레이크는 해제되고 모터가 회전하며, OFF로 할 경우 모터는 정지하며 브레이크가 작동합니다.
- 3) 모터가 정지한 상태에서 브레이크를 해제할 때에는 SW1을 비연동으로 하고 노란색 리드선 측 스위치만 ON으로 합니다.
- 4) Ro, Co는 Surge 전압 흡수용 CR회로입니다. [Ro=5~200Ω, Co=0.1~0.2μF, 200WV (400WV)]
- 5) 인버터 사용시 브레이크 전원은 별도로 사용해주시기 바랍니다. 인버터 출력전원 사용시 운전주파수에 따라 브레이크 동작전원이 정상적으로 공급되지 않을 수 있습니다.